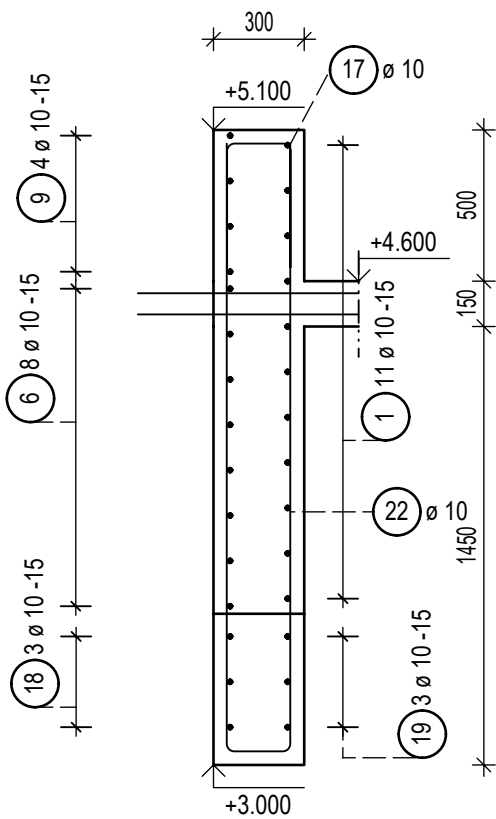
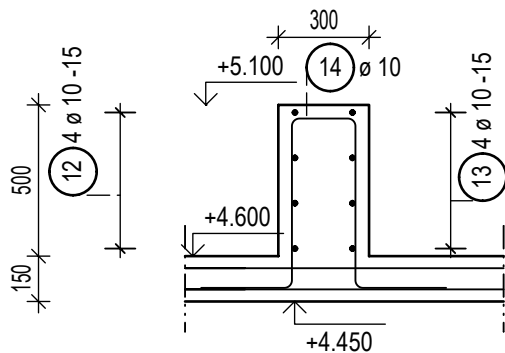


ŘEZ - 2 - 2



ŘEZ - 1 - 1



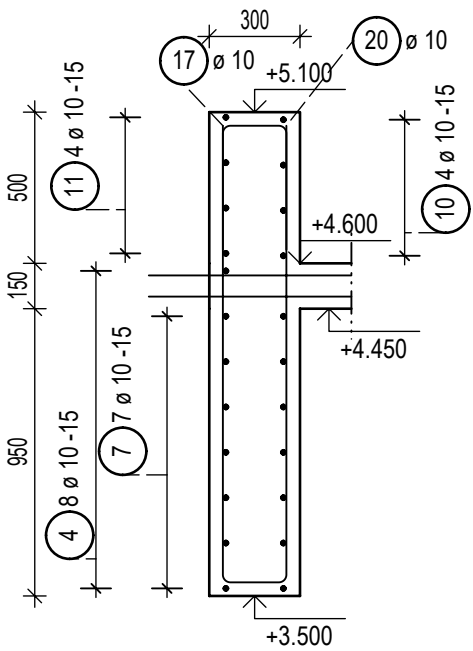
POZNÁMKA

BETON C30/37 (vodostavební) XC2, (CZ,F,1) - Cl 0,40 - Dmax 22 - S3
KRYTÍ NOSNÉ VÝZTUŽE 40 mm
VÝZTUŽ: 10 505 (R)
NAVRŽENO DLE ČSN EN 1992-1
POLOHA VÝZTUŽE KÓTOVÁNA OSOVĚ

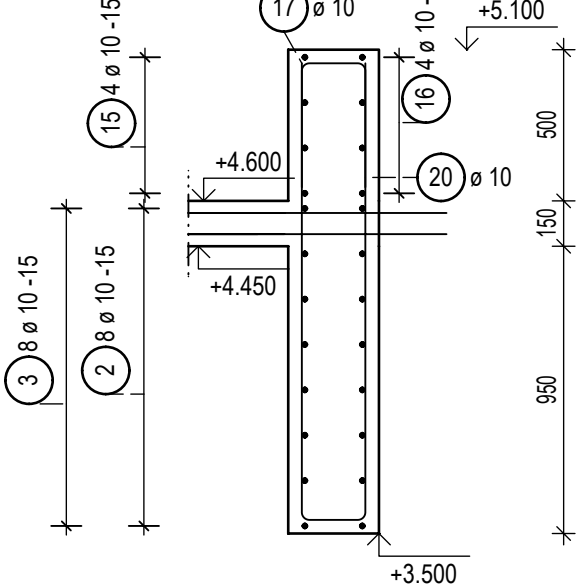
SITĚ NUTNO ZAKRÁTIT DLE TVARU BETONOVÉ KONSTRUKCE

VÝPIS VÝZTUŽE VIZ VÝKRES TP-2-212-25

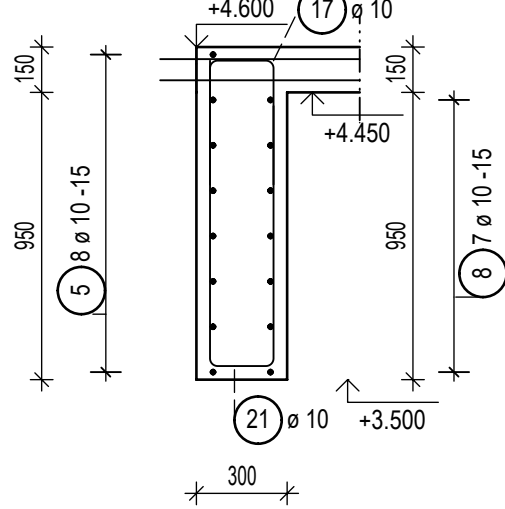
ŘEZ - 4 - 4



ŘEZ - 3 - 3



ŘEZ - 5 - 5



Revize	c	Datum		Podpis		Text		c	
	b						b		
	a						a		
TENTO VÝKRES JE DUŠEVNÍM VLASTNICTVÍM FIRMY TRÍNECKÁ PROJEKCE, a.s. NESMÍ BÝT KOPIROVÁN A POSKYTNUT TŘETÍM OSOBÁM BEZ SOUHLASU FIRMY TP, a.s.									
Zpracoval			Kontroloval		Schválil		<div>TRÍNECKÁ PROJEKCE, a.s. Trinec - Kanada Mlýnská 274, PSČ 73961 tel. +420 558 384 111 info@tp.trz.cz</div> <div>TRÍNECKÁ PROJEKCE TP a.s.</div>		
Ing. Jan Hučík			Ing. Kozdrová G.		Ing. Kozdrová G.				
Objednatel		Obec Vělopolí					Datum		16.05.2025
Místo stavby		Park Vělopolí					Stupeň		DVZ
Úprava parku ve Vělopolí D. Dokumentace objektů D2. Stavebně - konstrukční řešení							Měřítko		1:25
							Číslo zakázky		66806357
							Číslo seznamu		TP-S-113-25
							Archivní číslo		TP-2-195-25
Výztuž základů přístřešku pro sportovce							Por. č.		4